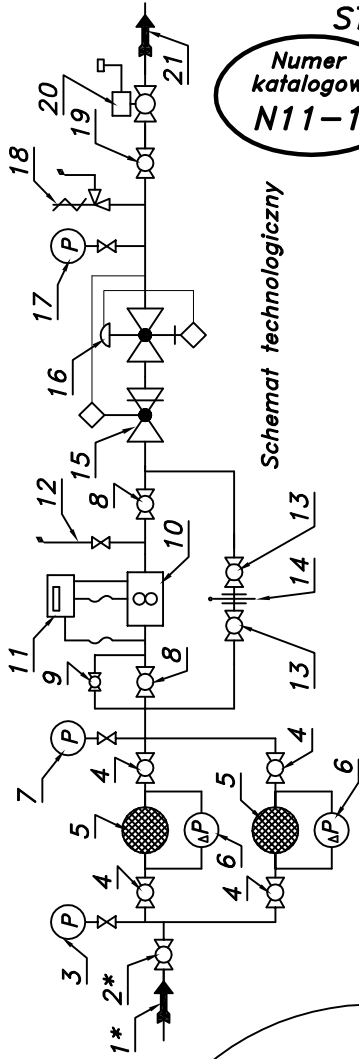


STACJA RED.-POM. GAZU Z GAZOMIERZEM ROTOROWYM I KOREKTOREM

PR/2F/1-600/ROT-B/GX

Numer katalogowy  
N11-14



Schemat techniczny

- 01\*. Rura wejściowa DN65 (przytłacz)
- 02\*. Zawór kulowy blokowy DN65 (przytłacz)
- 03. Manometr 0,6 [MPa] z kurkiem trójdrogowym
- 04. Zawór kulowy blokowy DN50
- 05. Filtr gazu FGA-50/P
- 06. Manometr różnicowy (opcja)
- 07. Manometr 0,6 [MPa] z kurkiem
- 08. Zawór kulowy koflerzowy DN65
- 09. Zespół napełniania
- 10. Gazomierz rotacyjny G100/DN80 (G160)
- 11. Korektor przepływu z zaworem trójdrogowym
- 12. Zespół odpowietrzania
- 13. Zawór kulowy koflerzowy DN65
- 14. Zasklepka typu "okular"
- 15. Zawór szybkozamykający BM7/50-OS66
- 16. Reduktor gazu REGAL-3
- 17. Manometr niskiego ciśnienia z kurkiem
- 18. Zawór upustowy V50 (V51)
- 19. Zawór kulowy koflerzowy DN100
- 20. Zawór klapowy z głowicą DN100/MAG-3
- 21. Rura wyjściowa DN100 (DN125, DN150)

Pwy [kPa]		Charakterystyka reduktora REGAL-3									
Pwe		2.0	3.5	6.0	10	16	30	50			
0.5	270	320	380	320	320	320	320				
1.0	470	470	520	550	550	550	510				
2.0	800	800	950	950	950	950	1000				
4.0	1400	1450	1550	1650	1650	1650	1750				

Pwe [bar]

Strefa zagrożenia wybuchem w/g ZN-G-8101.  
Stacja na stojaku fabrycznym.

