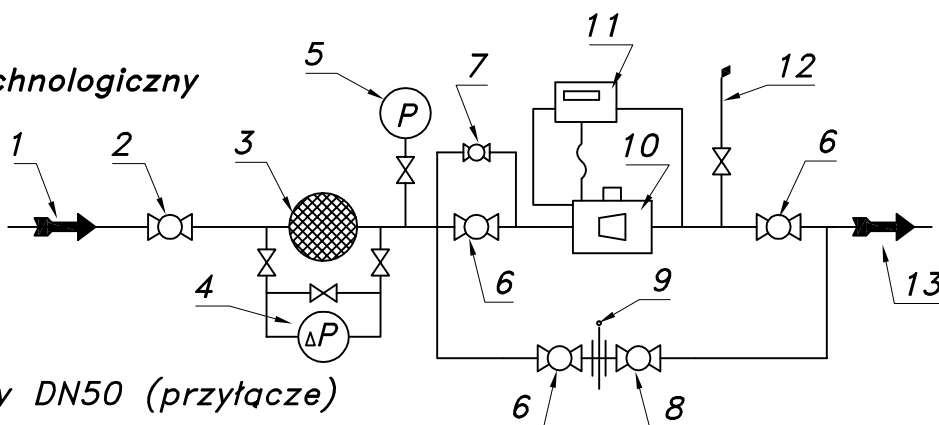


**STACJA POMIARU GAZU ŚREDNIEGO CIŚNIENIA Z GAZOMIERZEM TURBINOWYM**

typu: **SM-G65/TUR-B**

Numer katalogowy  
**N06-53**

Schemat technologiczny



01. Rura wejściowa DN50
02. Zawór kulowy blokowy DN50 (przytaczce)
03. Filtr gazu FGA-50/K
04. Manometr różnicowy PG-150
05. Manometr średniego ciśnienia z kurkiem trójdrogowym
06. Zawór kulowy blokowy DN50
07. Zespół napełniania
08. Zawór kulowy kłotnicowy DN50
09. Zaślepka typu "okular"
10. Gazomierz turbinowy G65/DN50
11. Korektor przepływu z zaworem trójdrogowym
12. Zespół odpowietrzania
13. Rura wyjściowa DN50

Strefa zagrożenia wybuchem w/g ZN-G-8101

